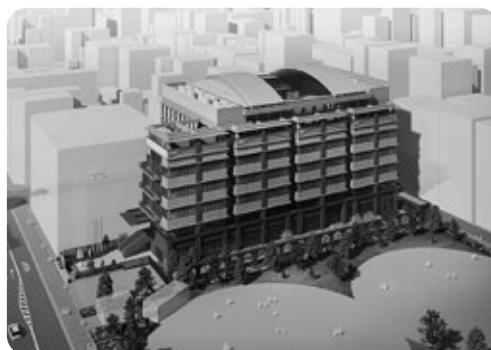


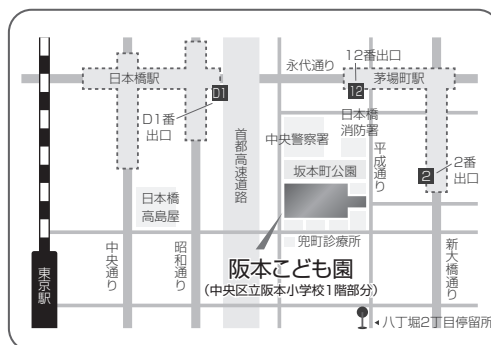
5 利用にあたっての注意事項

- お子さまの健康状態(37.5℃を超える発熱・感染症等)によっては当日お預かり出来ない場合がありますのでご了承ください。
 - 利用料は実際の利用時間ではなく、ご予約いただいた時間分の前払いとなります。
- ※予約時間を超過した場合はその分の利用料を追加でお支払いいただきます。

— メモ —



学校法人渋谷教育学園 阪本こども園



- 〒103-0026 中央区日本橋兜町15番18号
 - TEL.03-6661-9080
 - FAX.03-3249-6060
- お問い合わせ時間 9:00~17:00

アクセス

- 東京メトロ東西線 日比谷線 茅場町駅
2番・12番出口より 徒歩3分
- 東京メトロ銀座線 都営浅草線 日本橋駅
D1出口より 徒歩4分
- JR東京駅八重洲口より 徒歩15分
- 都営バス 八丁堀2丁目停留所より 徒歩7分

学校法人渋谷教育学園
公私連携幼保連携型認定こども園



阪本こども園

一時預かり保育ご案内



一時預かり保育

保護者が冠婚葬祭や育児疲れなどの理由により、家庭での保育が一時的に困難になったときに、お子さまをお預かりします。

対象となるお子さま

生後57日目以上の未就学児

1日あたりの一時預かり定員

0歳児、1歳児:3名、2歳以上:6名

利用時間

月～金(土・日・祝祭日、12/29～1/3を除く)
9:00～17:00

利用料

1時間 800円
(裁判員制度による出廷時は全額免除)
給食費 300円(減免なし)
おやつ 60円(減免なし)

一時預かり児童の保育内容

- ①保育内容
戸外遊び・自由遊びなど、季節・天候に合わせた保育を行います。
- ②食事の提供
児童の預かり時間が、昼食時間(11:30～12:30)、おやつの時間(15:00～15:30)にかかる場合には、施設内で調理する食事、おやつを提供します。

● 受付～利用方法 (毎月のスケジュール)

1 事前登録

ご利用にあたって事前登録が必要です。事前登録では詳細の説明、必要書類のお渡し等を行います。電話で登録日の予約をお願いします。(電話受付 9:00～17:00)

2 予約(翌月15日～翌々月14日利用分)

電話予約(仮予約)の上、利用申請書をご提出いただき予約完了となります。
1か月(15日～翌月14日)の利用は上限5回です。

<受付期間>

毎月15日(土・日・祝の場合は翌平日)から利用日の2日前(平日ベース)まで
(例)水曜利用:月曜まで
月曜利用:前週の木曜まで
(いずれも土日祝がある場合はその日を除いて2日前まで)

<1. 電話予約(仮予約)>

専用電話(03-6661-9080)にて先着順で受付
受付時間:平日 9:30～10:30
14:00～16:00

<2. 利用申請書提出>

電話での仮予約後、1週間以内(直前の場合は利用予定日の2日前(平日ベース)の16時まで)に園へ提出。(FAX可)

<3. 予約完了>

利用申請書を園が受理した時点で予約完了となります。

3 利用日当日

園入口にて登録カード(事前登録時に手交)を提示後、利用料金をお支払いいただき利用。

4 キャンセル

利用予定日の前日16時(平日ベース)までに電話連絡の上、電話連絡より7日以内にキャンセル申請書を提出(FAX可、直前キャンセルの場合は利用予定日より5日以内に提出)

(例)水曜利用:火曜16時まで
月曜利用:前週の金曜16時まで
(いずれも土日祝がある場合はその日を除いて1日前まで)

※キャンセル申請書を園が受理した時点でキャンセル完了となります。

※前日16時以降のキャンセル・利用時間短縮に関しましては利用料(給食費・おやつ代を含む)を全額負担していただきます。